

Kitchenette de largeur 120 cm, avec Planiquartz 120

Elle trouve sa place partout



Nos kitchenettes sont composées de caissons PPM de 16 mm d'épaisseur, décor Lino (coloris tissé entre le gris et le beige). Les K120 occupent 120 cm de large pour une profondeur de 63 cm.

Nos différences : un plan monobloc en RésiQuartz (80% de minéraux + 20% de résine), avec **dossieret arrière, rainurage et trop-plein** moulés dans la masse ainsi que le **vidage automatique de la bonde**, équipe toutes les kitchenettes **CréAzur France !**

Contrairement à l'inox ou le stratifié, qui se rouillent, qui se piquent, qui se cabossent et qui se rayent le **PlaniQuartz** résiste à toutes ces agressions.

Présentée ci-dessus en version basse avec **PlaniQuartz 120 cm Cromo**, une porte, façade coloris Blanc Mat, un jambage coloris Lino et un emplacement pour un réfrigérateur.



K120 haut et bas, avec : PlaniQuartz Nero 120 cm et façades Bardolino



K120 haut et bas, avec : PlaniQuartz Snova 120 cm et façades Blanc Mat

Existe en version basse et haute

Retrouvez les **20 configurations** de K120 proposées sur www.creazurfrance.fr

- Toutes nos kitchenettes sont équipées du **PlaniQuartz**
- Les crédences latérales sont en option (gauche et/ou droite)



PlaniQuartz et crédences (en option)



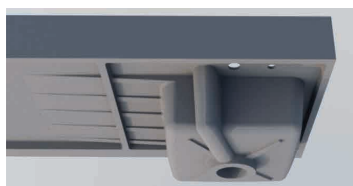
Dosseret arrière : la solution qui éradique les infiltrations entre le plan de travail et le mur



Option - Vidage automatique de la bonde : pratique, esthétique et encore plus hygiénique



Vérin gaz, pour un grand confort d'utilisation



Trop plein moulé : évite le vidage rapporté et ses risques de fuite



Socle aspect alu : pour une finition irréprochable



Avec amortisseur déclinable et débrayable



Le rainurage sculpté dans la masse : pour une esthétique incomparable



Chants épais : PVC soudé au laser



Pieds réglables carrés design PVC alu brossé

NB : pour plus de détails, consultez les fiches produits des options et variantes sur www.creazurfrance.fr

Schéma technique

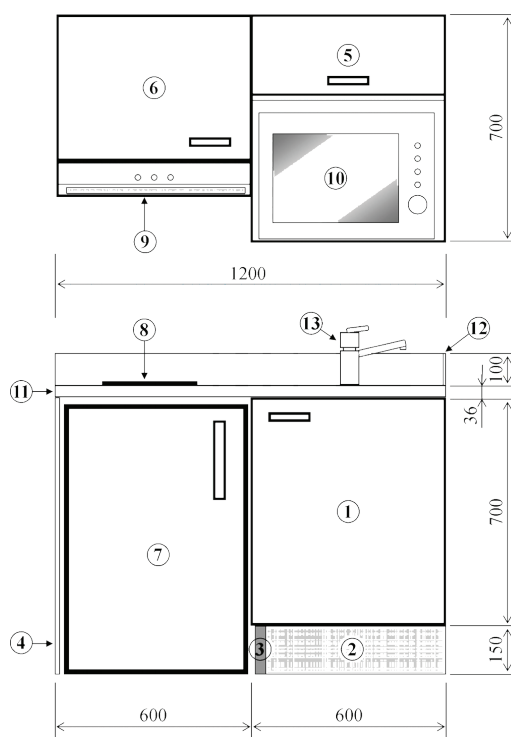
cotes en mm.

Caissons et façades



Exemple de configuration

- ① Meuble bas sous évier I : 600 mm, H : 700 mm
- ② Plinthe ABS aspect alu H : 150 mm
- ③ Raccord de plinthe ABS aspect alu H : 150 mm
- ④ Jambage coloris caisson Ep : 19 mm, P : 600 mm, H : 850 mm
- ⑤ Meuble MO I : 600 mm, H : 700 mm, (niche H : 350 mm)
- ⑥ Meuble haut sur hotte I : 600 mm, H : 450 mm
- ⑦ Frigo top
- ⑧ Plaque deux foyers
- ⑨ Hotte casquette
- ⑩ Micro ondes
- ⑪ PlaniQuartz 120 cuve gauche ou droite
- ⑫ Retour de crédence gauche ou droite
- ⑬ Mitigeur



Photos et dessins non contractuels

